



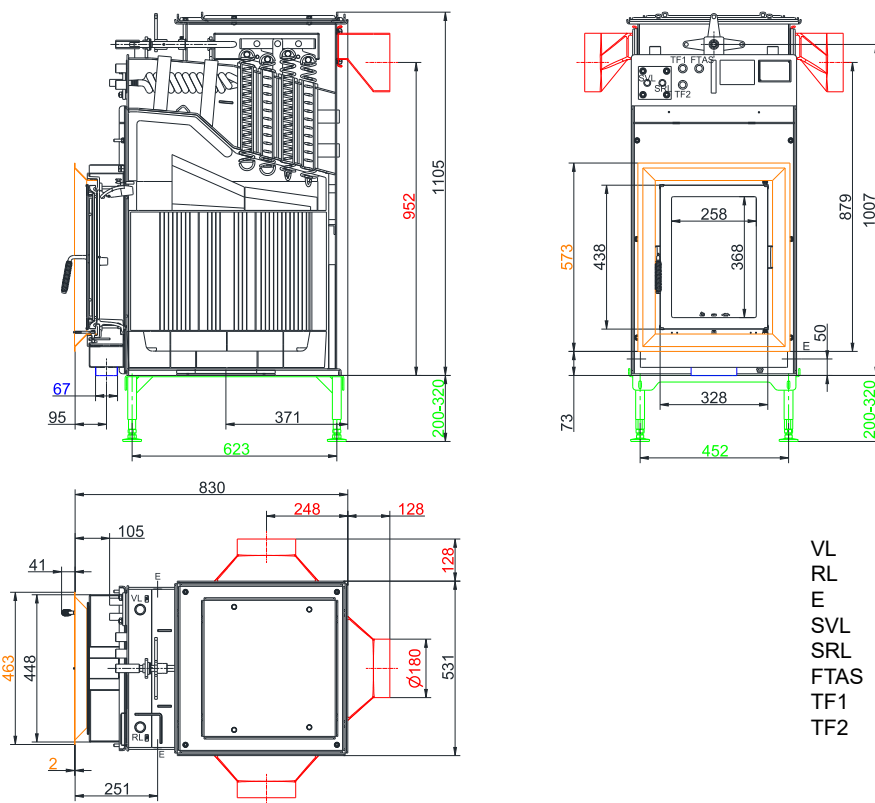
Kompakt-Kessel B4

Stand: 2021-03-11



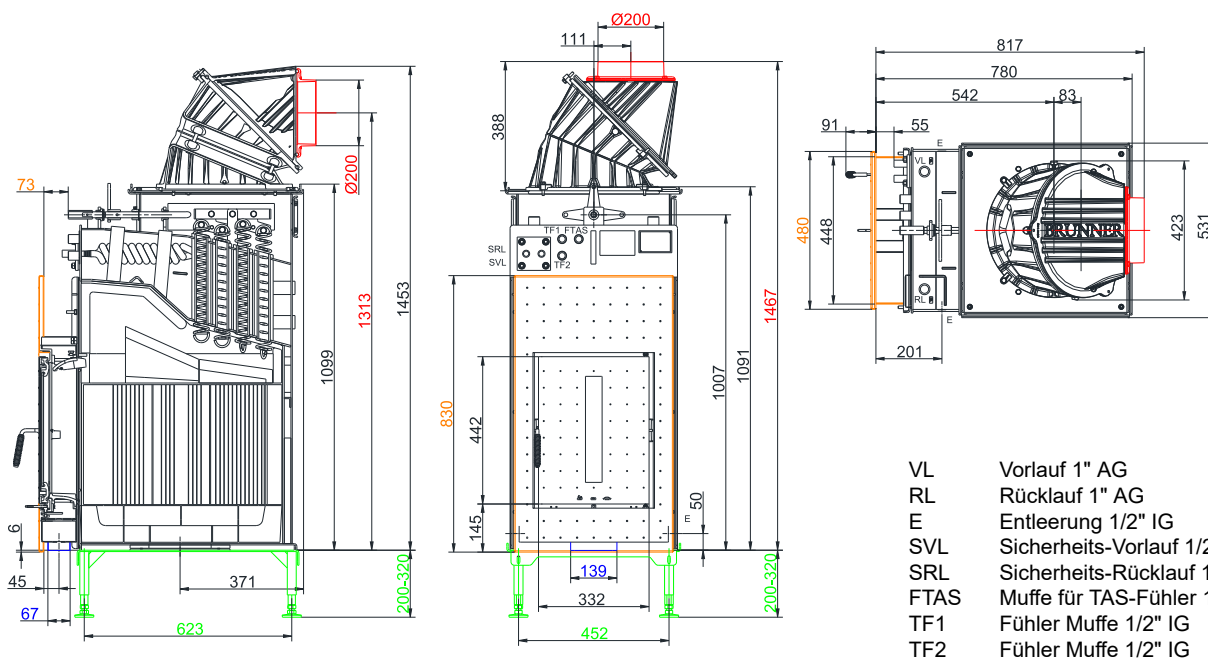
BRUNNER[®]
heizen auf bayerisch.

Maßblätter - Kompakt-Kessel B4



- VL Vorlauf 1" AG
- RL Rücklauf 1" AG
- E Entleerung 1/2" IG
- SVL Sicherheits-Vorlauf 1/2" AG
- SRL Sicherheits-Rücklauf 1/2" AG
- FTAS Muffe für TAS-Fühler 1/2" IG
- TF1 Fühler Muffe 1/2" IG
- TF2 Fühler Muffe 1/2" IG

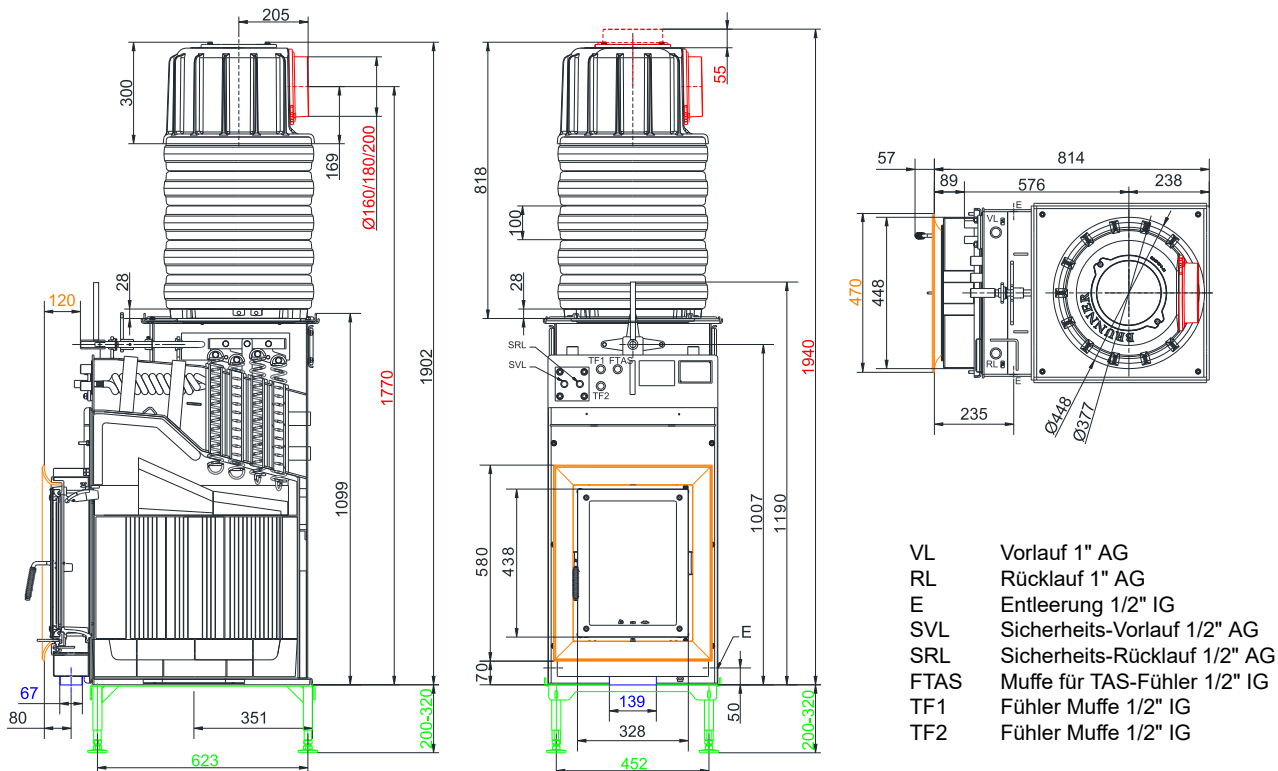
... mit Stahlblende und seitlichen Stützen



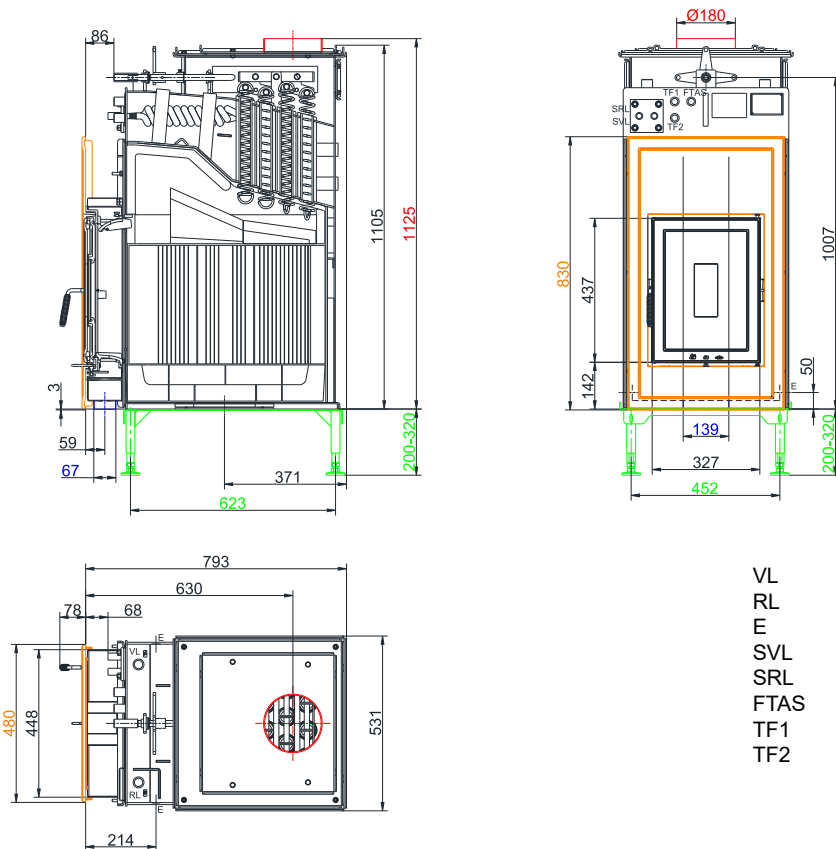
- VL Vorlauf 1" AG
- RL Rücklauf 1" AG
- E Entleerung 1/2" IG
- SVL Sicherheits-Vorlauf 1/2" AG
- SRL Sicherheits-Rücklauf 1/2" AG
- FTAS Muffe für TAS-Fühler 1/2" IG
- TF1 Fühler Muffe 1/2" IG
- TF2 Fühler Muffe 1/2" IG

... mit Stahlfrontplatte und Warmlufthaube Guss

Maßblätter - Kompakt-Kessel B4

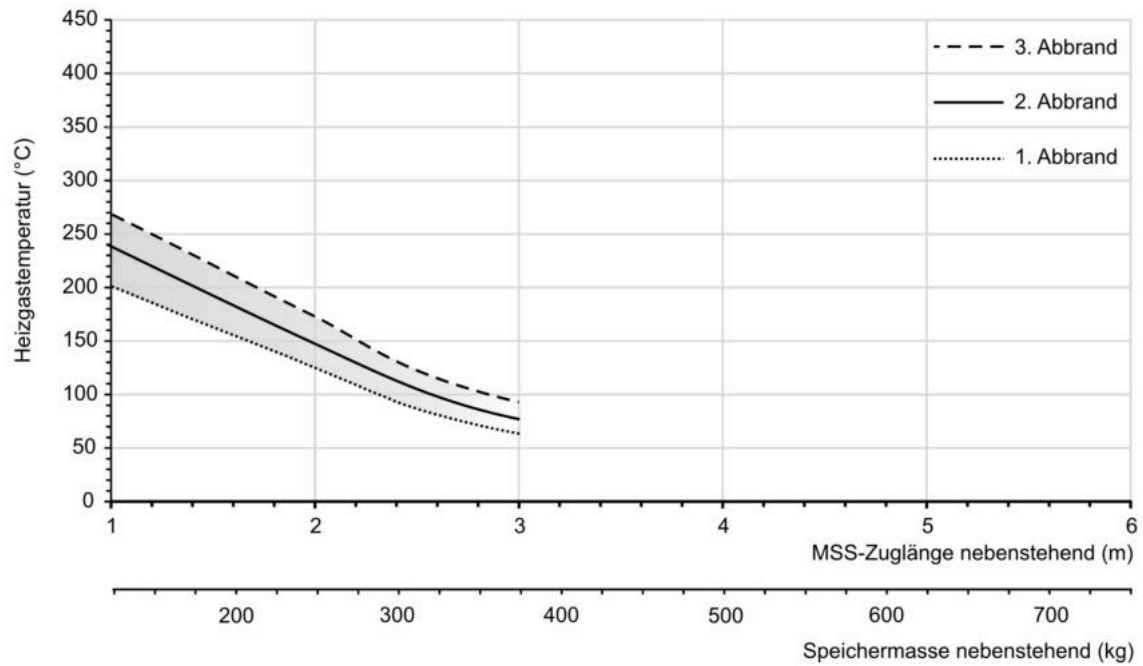


... mit Gussblende und MAS



... mit Gussfrontplatte und senkrechten Stützen

Maßblätter - Kompakt-Kessel B4



Für Zeichnungsdaten zur CAD-Planung empfehlen wir PaletteCAD. Laufend aktualisierte Maßzeichnungen unter www.brunner.de
Rahmen/Abgasstutzen/Verbrennungsluftstutzen/Frontvarianten/Traglager farblich markiert.

Planung und Einbau - Kompakt-Kessel B4

Geprüft nach		EN 13229 W	EN 13229 W
Werte bei Betriebsweise		Nennleistung	praxisnah
Daten für Funktionsnachweis			
Nennwärmeleistung	kW	14,5	-
Raumwärmeleistung	kW	6,5	-
Wasserwärmeleistung	kW	8	-
Brennstoffumsatz	kg/h	3,8	8
Feuerungsleistung	kW	16,5	32
Abgasmassenstrom	g/s	14,5	28
Stutztemperatur (vor Nachheizfläche)	°C	210	280
Abgastemperatur nach			
Wärmelufthaube Guss	°C	130	210
5 x Speicherringe MAS inkl. Gusshaube MAS ¹⁾	°C	125	200
2,5 m keramische Nachheizfläche ²⁾	°C	-	180
1,7 m Modulspeichersteine (MSS) ²⁾	°C	-	180
notwendiger Förderdruck	Pa	12	15
Verbrennungsluftbedarf	m³/h	35	80
Verbrennungsluftanschluß Ø	mm	125	125
Wärmeverteilung			
Heizeinsatz / Nachheizfläche	%	10 / 25	10 / 25
Sichtscheibe (Einfach- / Doppelscheibe)	%	- / 10	- / 10
Kessel	%	55	55
Luftquerschnitte ³⁾			
Zuluft	cm²	200 / 200 / 400	200 / 200 / 400
Umluft	cm²	200 / 200 / 400	200 / 200 / 400
min. Abstände Feuerstätte			
zu Verkleidung, Dämmschicht	cm	6	6
zum Aufstellboden	cm	15	15
Wärmedämmung ohne / mit Luftgitter ⁴⁾			
Anbauwand	cm	12 / 8	12 / 8
Boden	cm	0 / 0	0 / 0
Decke	cm	25 / 18	25 / 18
Vormauerung bei zu schützender Wand	cm	10	10
Kesseldaten			
max Betriebsdruck	bar	3	3
max. Vorlauftemperatur	°C	100	100
Wasserinhalt	Liter	71	71
Anschlüsse Vorlauf/Rücklauf	Zoll	1	1
Gewicht			
Gewicht Heizeinsatz / Brennkammer	kg	243 / 98	
Anforderung/Grenzwerte			
Deutschland / Österreich / Schweiz / Norwegen		1.BImSchV (Stufe 2) / 15a BVG (2015) / - / -	

1) Drosselklappe empfohlen

2) Richtwert. Ermittlung nach Auslegungsdiagramm für nebenstehende Speichermasse bzw. rechnerischer Funktionsnachweis

3) für Kamin-/Heizeinsätze / Heizgasrohr / metallische Nachheizfläche

4) Werte ermittelt mit obigen Luftquerschnitten; Ofenhülle wärmeabgebend ausgeführt

Ulrich Brunner GmbH
Zellhuber Ring 17 - 18
D-84307 Eggenfelden
Telefon: +49 / (0)87 21 / 7 71-0
Telefax: +49 / (0)87 21 / 7 71-100
info@brunner.de | www.brunner.de

BRUNNER®