



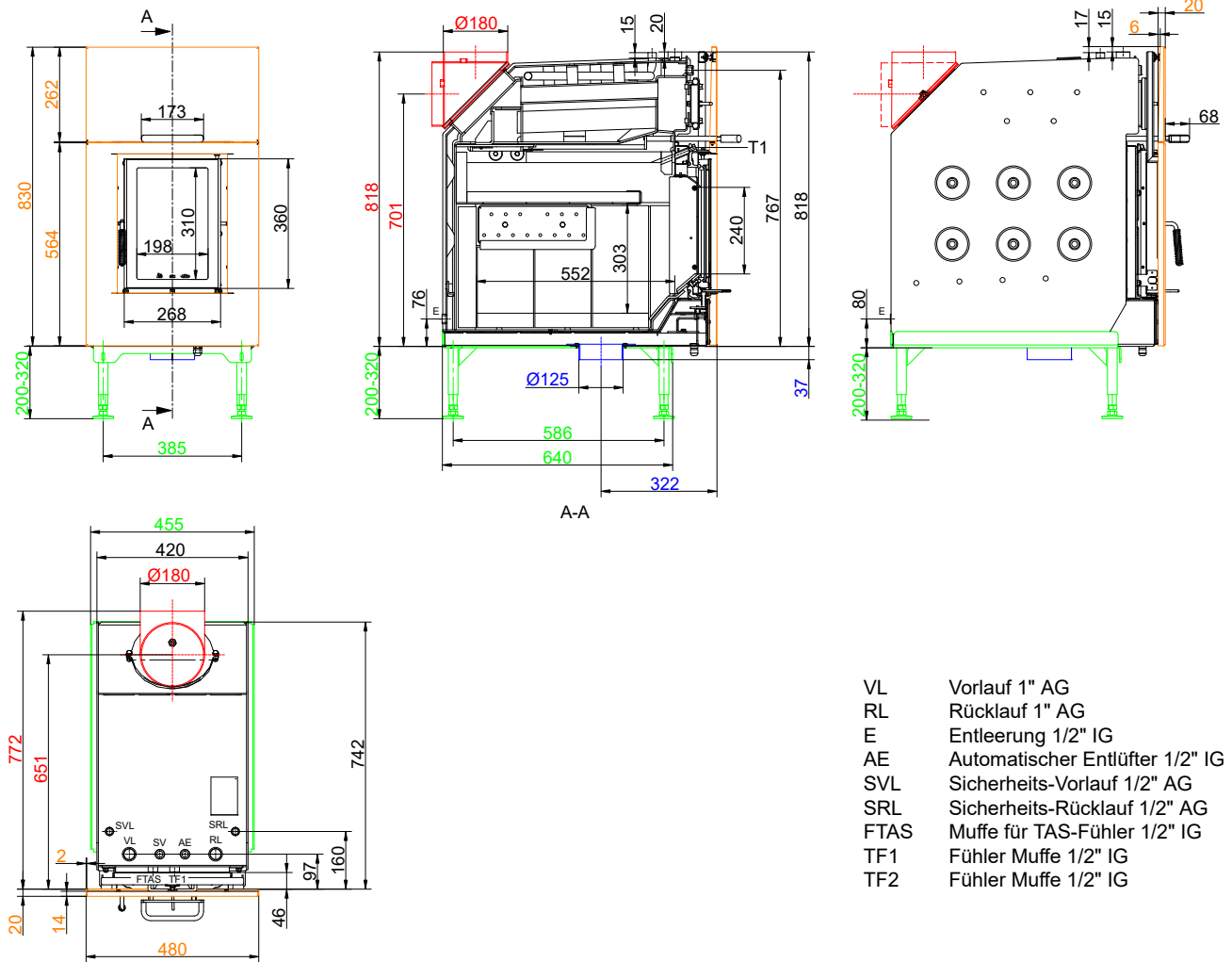
Kompakt-Kessel B9

Stand: 2025-07-07



BRUNNER[®]
heizen auf bayerisch.

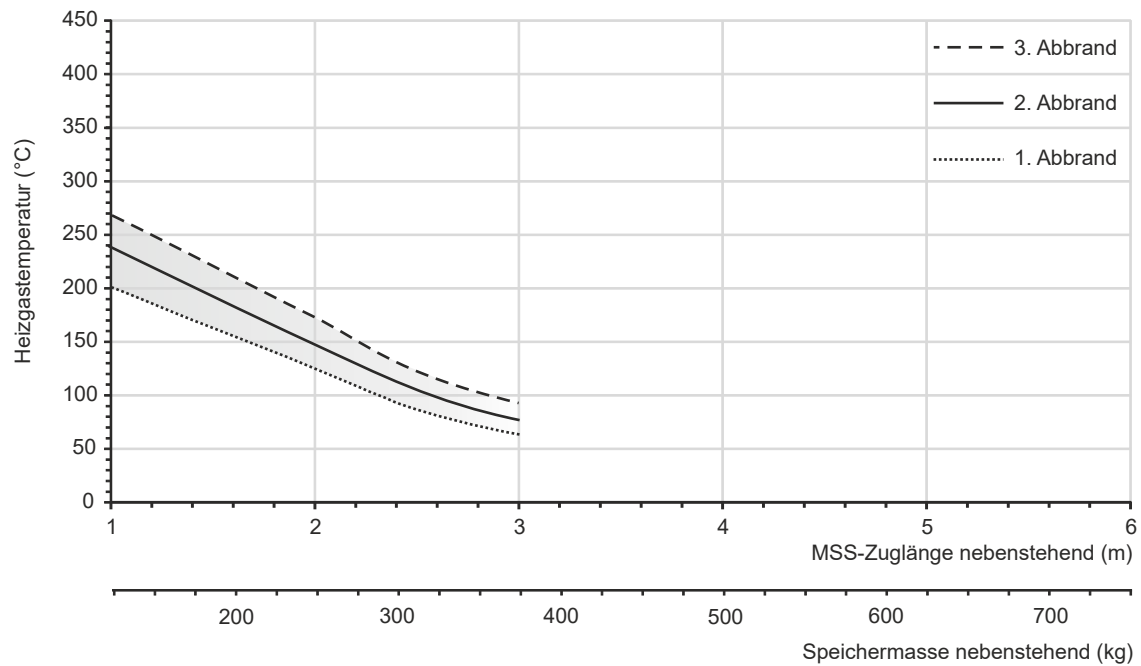
Maßblätter - Kompakt-Kessel B9



- VL Vorlauf 1" AG
- RL Rücklauf 1" AG
- E Entleerung 1/2" IG
- AE Automatischer Entlüfter 1/2" IG
- SVL Sicherheits-Vorlauf 1/2" AG
- SRL Sicherheits-Rücklauf 1/2" AG
- FTAS Muffe für TAS-Fühler 1/2" IG
- TF1 Fühler Muffe 1/2" IG
- TF2 Fühler Muffe 1/2" IG

... mit Stahlfrontplatte zweiteilig

Maßblätter - Kompakt-Kessel B9



... Auslegungsdiagramm für nebenstehende Speichermasse

Für Zeichnungsdaten zur CAD-Planung empfehlen wir PaletteCAD. Laufend aktualisierte Maßzeichnungen unter www.brunner.de
Rahmen/Abgasstutzen/Verbrennungsluftstutzen/Frontvarianten/Traglager farblich markiert.

Planung und Einbau - Kompakt-Kessel B9

Geprüft nach		EN 16510	EN 16510
Werte bei Betriebsweise		Nennleistung ¹⁾	praxisnah
Daten für Funktionsnachweis			
Nennwärmeleistung	kW	8	-
Brennstoffumsatz	kg/h	2,2	4,1
Feuerungsleistung	kW	14,0	24,0
Abgasmassenstrom	g/s	10,5	14,4
Stutzentemperatur (WW-Tauscher aus)	°C	450	520
Stutzentemperatur (WW-Tauscher ein)	°C	240	320
Abgastemperatur nach			
1 x nebenstehende Nachheizfläche (GNF 8)	°C	170	200
2,5 m keramische Nachheizfläche ²⁾	°C	-	180
1,7 m Modulspeichersteine (MSS) ²⁾	°C	-	180
notwendiger Förderdruck	Pa	13	13
Verbrennungsluftbedarf	m³/h	23	40
Verbrennungsluftanschluß Ø	mm	125	125
Wärmeverteilung			
Heizeinsatz / Nachheizfläche	%	12 / 18 - 48	12 / 23 - 48
Sichtscheibe (Einfach- / Doppelscheibe)	%	- / 10	- / 10
Kessel	%	30 - 60	30 - 55
Luftquerschnitte			
Zuluft	cm²	500	500
Umluft	cm²	500	500
min. Abstände Feuerstätte			
zu Verkleidung, Dämmschicht	cm	6	6
zum Aufstellboden (d _B)	cm	25	25
Brandschutz mit aktiver Hinterlüftung, Zwischenraum			
Mindestdämmstärke bei Aufbau: Ersatzdämmstoff I 5 cm aktive Hinterlüftung I Wand ³⁾			
für Anbauwand (brennbar/nicht brennbar)	cm	5	5
Mindestdämmstärke bei Aufbau: Ersatzdämmstoff I 30 cm geschlossener Zwischenraum I Decke ⁴⁾			
für Decke (brennbar)	cm	10	10
Brandschutz mit Ersatzdämmstoff			
Mindestdämmstärke bei Aufbau: Ersatzdämmstoff I Anbauwand, Decke, Boden ⁴⁾			
Anbauwand (nicht brennbar)	cm	8	8
Anbauwand (brennbar)	cm	18	18
Decke (nicht brennbar)	cm	8	8
Decke (brennbar)	cm	20	20
Boden (nicht brennbar)	cm	0	0
Kesseldaten			
max Betriebsdruck	bar	3	3
max. Vorlauftemperatur	°C	100	100
Wasserinhalt	Liter	40	40
Anschlüsse Vorlauf/Rücklauf	Zoll	1	1
Mindestabstände im Strahlungsbereich, Glaskeramik			
im Strahlungsbereich (d _p)	cm	100	100
im Bodenbereich (d _F)	cm	55	55
im Seitenwandbereich (d _L)	cm	45	45
Gewicht			
Gewicht Heizeinsatz / Brennkammer	kg	187 / 42	
Anforderung/Grenzwerte			

Planung und Einbau - Kompakt-Kessel B9

EU / Deutschland

Ökodesign / 1. BImSchV (Stufe 2)

- 1) Angaben zu "Nennleistung" ermittelt mit nebenstehender Gussnachheizfläche GNF 8.
- 2) Richtwert. Ermittlung nach Auslegungsdiagramm für nebenstehende Speichermasse bzw. rechnerischer Funktionsnachweis
- 3) Brandsicherheit: Werte ermittelt in Sicherheitsprüfung mit prüftechnisch erfassten Luftquerschnitten; aktiver Hinterlüftung, Ofenhülle wärmeabgebend ausgeführt.
Dämmstärke 5 cm Calciumsilikatplatte (Fabrikate: Promasil, Silka, Skamol) und 5 cm aktive Hinterlüftung mit diagonal angebrachter Umluft- und Zuluftöffnung von je 75 cm² (5x15 cm). Detaillierte Ausführung vergleiche Aufbauanleitung.
- 4) Brandsicherheit: Werte ermittelt in Sicherheitsprüfung mit prüftechnisch erfassten Luftquerschnitten; Ofenhülle wärmeabgebend ausgeführt.
Angaben zu Ersatzdämmstoff mit Calciumsilikatplatten (Fabrikate: Promasil, Silka, Skamol).
Die Angaben für nicht brennbare Wände/Decken sowie der Aufbau mit geschlossenem Zwischenraum (30 cm) entsprechen den Vorgaben der TROL (Deutschland), siehe Aufbauanleitung.