

OFFENE KAMINE VON BRUNNER



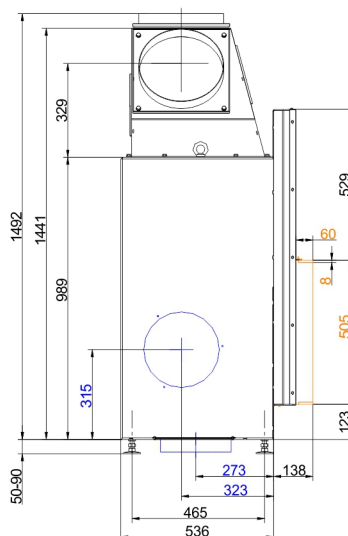
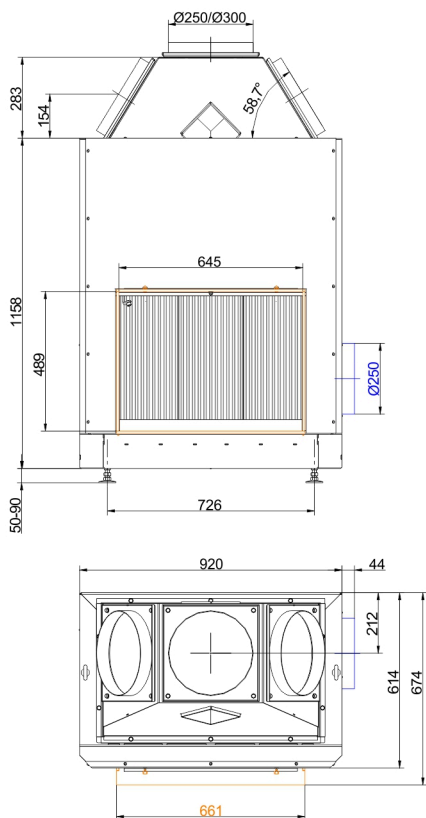
Urfeuer® 50/66

Stand: 2024-10-02

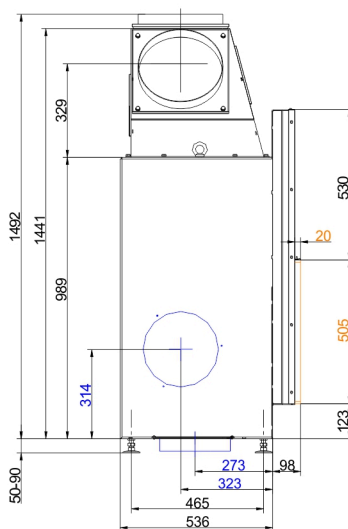
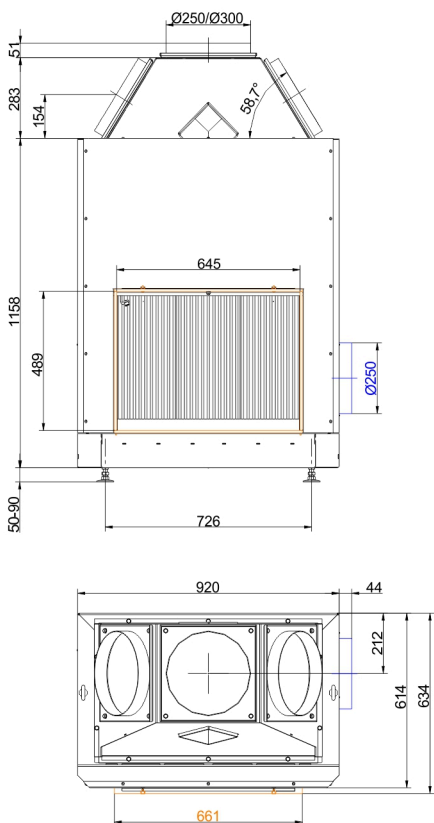


BRUNNER[®]
heizen auf bayerisch.

Maßblätter - Urfeuer® 50/66

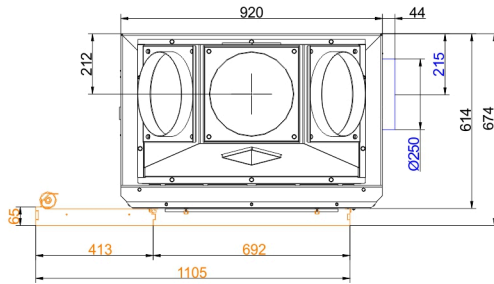
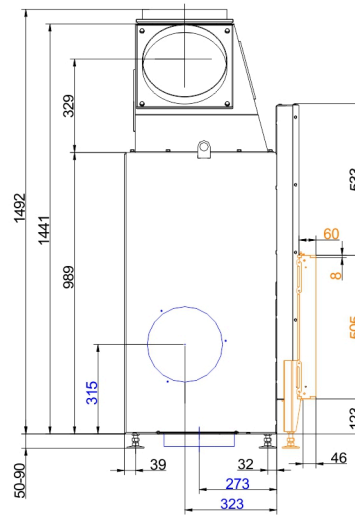
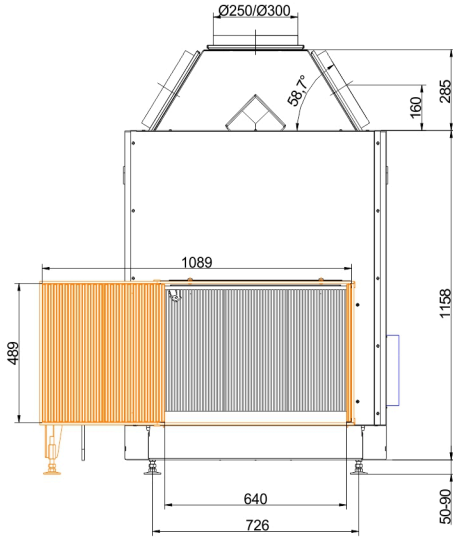


... mit Anbaurahmen

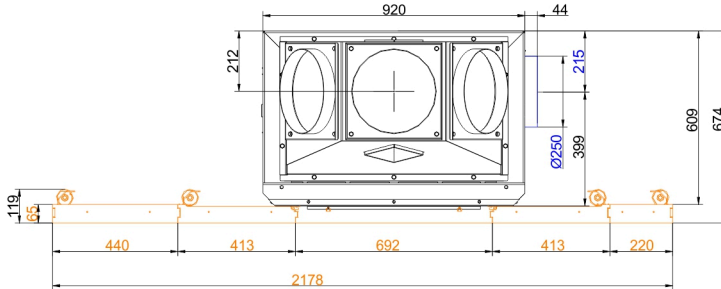
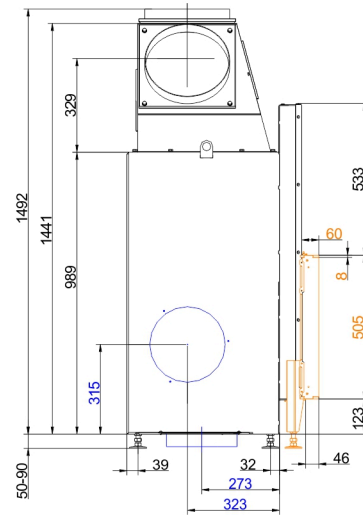
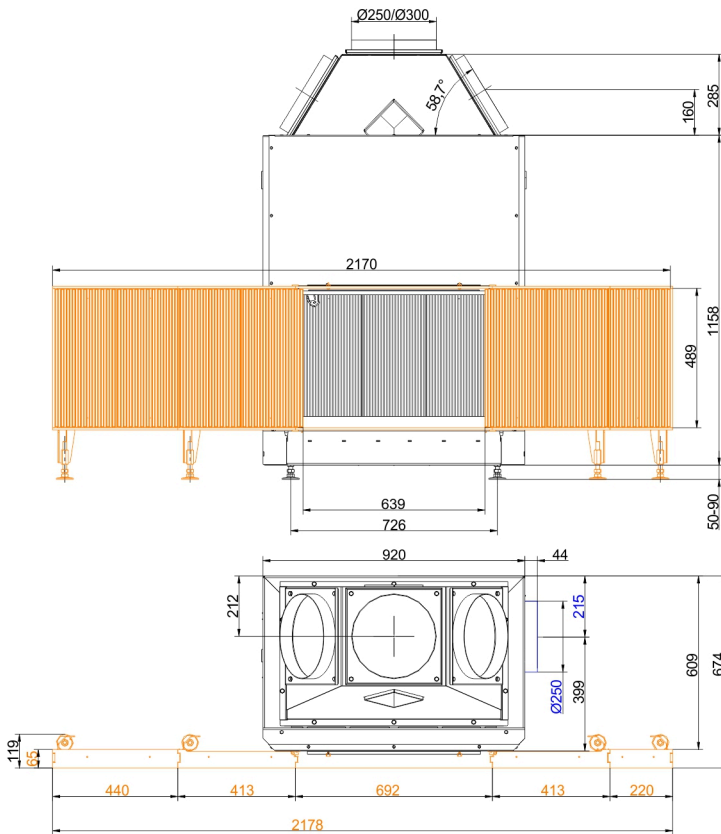


... mit Anbaukante

Maßblätter - Urfeuer® 50/66



... mit Anbaurahmen L2



... mit Anbaurahmen L4 / R3

Für Zeichnungsdaten zur CAD-Planung empfehlen wir PaletteCAD. Laufend aktualisierte Maßzeichnungen unter www.brunner.de
 Rahmen/Abgasstutzen/Verbrennungsluftstutzen/Frontvarianten/Traglager farblich markiert.

Planung und Einbau - Urfeuer® 50/66

Daten für Funktionsnachweis ¹⁾

Abgasmassenstrom	g/s	115
Abgastemperatur	°C	115
notwendiger Förderdruck	Pa	6
Brennstoffauflage gesamt	kg	2 - 4
Verbrennungsluftbedarf	m ³ /h	212
Verbrennungsluftanschluß Ø	mm	250

min. Abstände Feuerstätte

zu Verkleidung, Dämmschicht	cm	6
zum Aufstellboden	cm	2,5

Wärmedämmung

zur Anbauwand	cm	10
zum Aufstellboden	cm	2
Vormauerung bei zu schützender Wand	cm	10
zur Decke	cm	14

Gewicht

Gewicht Heizeinsatz / Brennkammer	kg	213 / 112
-----------------------------------	----	-----------

- 1) Urfeuer-Kamine sind industriell vorgefertigte Bauteile für offen betriebene Feuerstätten. Einbau und Planung erfolgt nach Herstellerangaben und nationalen Fachregeln (z.B. TROL in Deutschland). Offene Feuerstätten dürfen in Deutschland nur gelegentlich betrieben werden.
Vor Errichtung einer offen betriebenen Feuerstätte ist der zuständige Bezirksschornsteinfeger zu informieren.