

## SYSTEMGRUNDÖFEN VON BRUNNER



### BSG 01 mit MSS

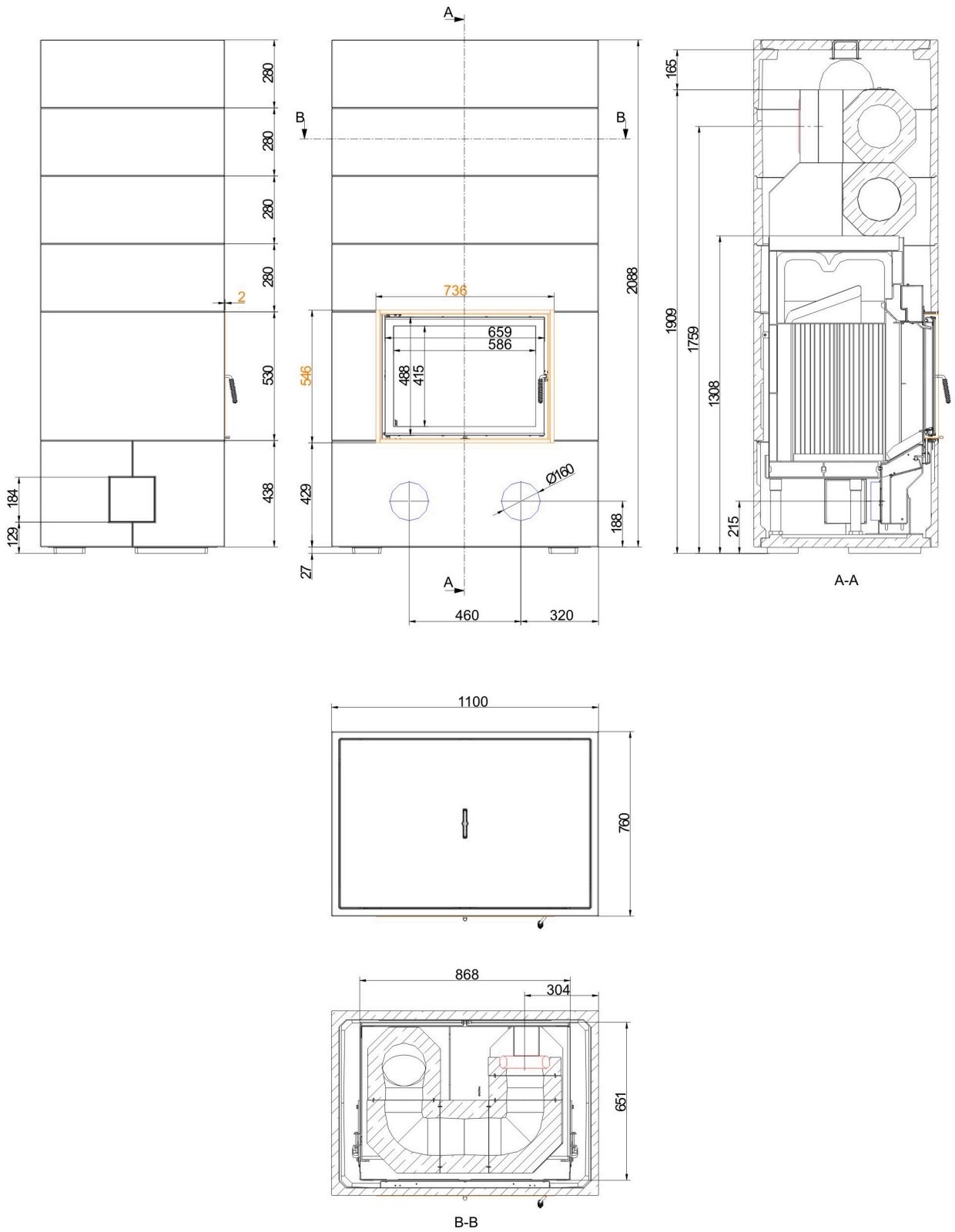
### für GOT 51/67-ZL DT mit GOF 66x42

Stand: 2022-11-29



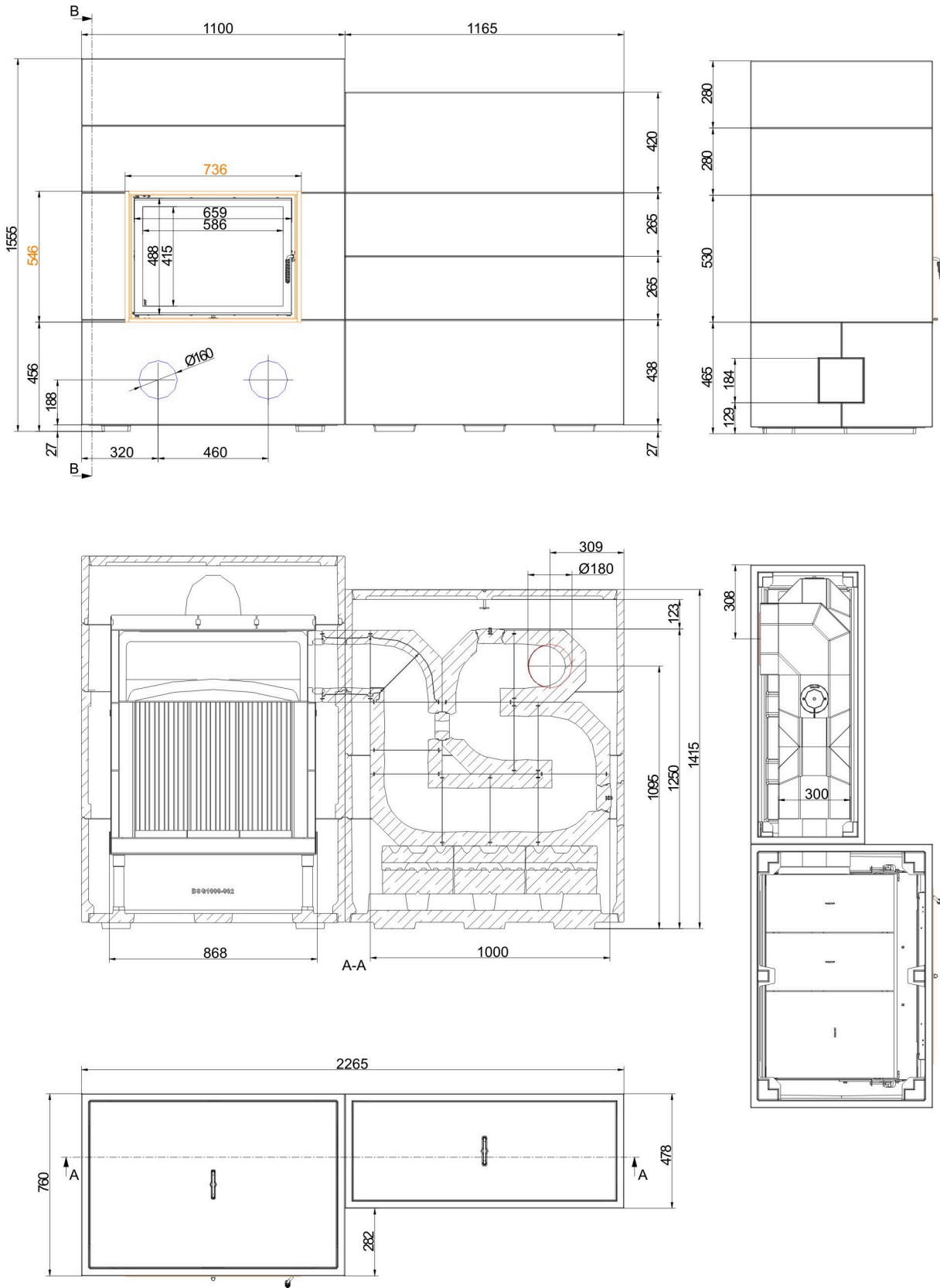
**BRUNNER**<sup>®</sup>  
*heizen auf bayerisch.*

# Maßblätter - BSG 01 mit MSS



... aufgesetzt

# Maßblätter - BSG 01 mit MSS



... nebenstehend

Für Zeichnungsdaten zur CAD-Planung empfehlen wir PaletteCAD. Laufend aktualisierte Maßzeichnungen unter [www.brunner.de](http://www.brunner.de)  
 Rahmen/Abgasstutzen/Verbrennungsluftstutzen/Frontvarianten/Traglager farblich markiert.

# Planung und Einbau - BSG 01 mit MSS

Geprüft in Anlehnung an		EN 15250	EN 15250
Werte bei Betriebsweise		MSS aufgesetzt	MSS nebenstehend
<b>Daten für Funktionsnachweis</b>			
Systemleistung <sup>1)</sup>	kW	2,2	2,8
Brennstoffumsatz	kg/h	7,9	8,3
Abbranddauer	h	2	2
Zeit der Wärmeabgabe <sup>2)</sup>	h	12	12
Feuerungsleistung	kW	31,6	33,2
Abgasmassenstrom	g/s	24,4	25,5
Stutztemperatur (vor Nachheizfläche)	°C	550	550
Abgastemperatur nach			
Modulspeichersteine (MSS)	°C	195	190
notwendiger Förderdruck	Pa	13	13
Brennstoffauflage gesamt	kg	12	17
Brennstoffmenge 1. / 2. Abbrand	kg	8 + 4	9 + 8
Verbrennungsluftbedarf	m <sup>3</sup> /h	71	74
Verbrennungsluftanschluß Ø	mm	160	160
<b>Mindestabstände</b>			
zu sonstiger Anbauwand	cm	5	5
zu schützender / brennbarer Anbauwand	cm	10	10
zur Decke	cm	30	30
<b>Wärmeverteilung</b>			
Heizeinsatz / Nachheizfläche	%	30 / 50	30 / 50
Sichtscheibe ( Einfach- / Doppelscheibe)	%	- / 20	- / 20
<b>Gewicht</b>			
Brennraum / Speicher	kg	520 / 298	520 / 332
Verkleidung <sup>3)</sup>	kg	443	734
Gesamtgewicht	kg	1261	1586
<b>Anforderung/Grenzwerte</b>			
Deutschland / Österreich / Schweiz / Norwegen		1.BImSchV (Stufe 2) / 15a BVG (2015) / LRV / -	

- 1) mittlere Systemwärmeleistung (Abwärme im Speicherzeitraum) mit Brennstoffmenge 1. / 2. Abbrand  
 2) Zeit vom Anzünden bis zum Erreichen von 25% der maximalen Oberflächentemperatur gegen Raumtemperatur  
 3) Qualitätsmerkmale der Verkleidungsbauerteile in Betonoptik (Sichtbetonklasse 2-3)

#### Maßtoleranzen der Gießformteile

Geradheit: +- 2 mm/m

Länge/Breite/Dicke: +- 2 mm

Rechtwinkligkeit: +- 2 mm

Ebenheit: +- 2,5 mm

Oberflächenbeschaffenheit zur Sichtseite

Textur: Geschlossen und weitgehend einheitlich; Reparaturstellen mit Farbtonänderung und Haarrissen zulässig.

Porigkeit: max. drei Löcher mit Durchmesser <10 mm und Tiefe <10 mm (Bezugsfläche 100x100 mm)

Farbton: gleichmäßige, großflächige Hell-/Dunkelverfärbungen und Zementschleier zulässig; keine Rost- und Schmutzflecken sowie unterschiedliche Schüttlagen.

Hinweis: Abweichungen im Farbton (z.B. Erweiterungsringe) lassen sich über einen lasurartigen Farbauftrag anpassen (Empfehlung: DecoLasur Matt getönt im Farbton Schiefer16, Fabrikat Caparol).

Mit dem BRUNNER-Überarbeitungsset (Art.-Nr. 900300) lassen sich Ausbesserungsarbeiten an den Verkleidungsbauerteilen vornehmen.